

## Tensometryczny czujnik masy CL 14M

- Duża dokładność i niezawodność
- Pomiar obciążeń dwukierunkowych
- Adapter wahlivy (opcja)
- Zgodny z dyrektywami Unii Europejskiej
- Dwuletnia gwarancja, serwis pogwarancyjny

Tensometryczny czujnik masy typu CL 14M przeznaczony jest do konstrukcji systemów ważących z jednym lub wieloma przetwornikami. Czujnik może być obciążany dwukierunkowo.



Przetwarzanie mierzonego obciążenia realizowane jest za pomocą metalowego elementu sprężystego oklejonego tensometrami foliowymi, połączonymi w układ pełnego mostka. Mostek tensometryczny jest całkowicie zrównoważony i skompensowany termicznie. Elementy przetwarzające są zamknięte w szczelnej obudowie zabezpieczonej przed korozją powłoką z lakieru proszkowego.

Dla stopnia ochrony elektrycznej IP40 do połączenia elektrycznego czujników stosowane są złącza.

Dla stopnia ochrony elektrycznej IP65 czujniki produkowane są z dławnicą przewodu połączeniowego.

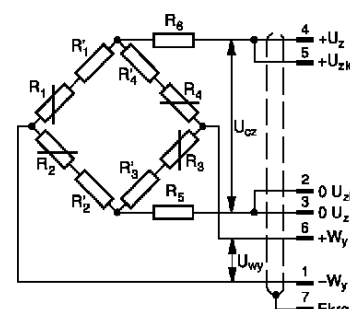
Możliwe jest wykonanie czujnika z adapterem wahlivym.

### Dane techniczne

Zakres	[kg]	5; 10; 50; 100; 200; 500;
	[t]	1; 2; 5; 10
Konfiguracja		R1, R2
Sygnal wyjściowy	[mV/V]	1 - R1, 2 - R2
Nieliniowość	[%]	0,5
Sygnal niezrównoważenia	[%]	± 0,2
Napięcie zasilania nominalne	[V]	10
Rezystancja tensometrów	[Ω]	350
Rezystancja wejściowa	[Ω]	410 ± 10 (do 1 t); 380 ± 5 (2 - 10 t)
Rezystancja wyjściowa	[Ω]	350 ± 5
Błąd pełzania dla obciążenia nominalnego	[%/30 min]	≤ 0,03
Powrót sygnału wyjściowego do zera po zdjęciu obciążenia nominalnego	[%]	≤ 0,03
Przebieżenie	[%]	150
Temperatura pracy	[K]	253 ÷ 363
Temperaturowy współczynnik czułości	[%/10K]	≤ 0,05
Temperaturowy współczynnik sygnału niezrównoważenia	[%/10K]	≤ 0,05
Temperatura kompensacji	[K]	293 ÷ 363
Maksymalne odkształcenie	[mm]	0,5
Wyrowadzenie		Z1 - złącze LUMBERG, O1 - dławnica z odciażką
Stopień ochrony		IP40, IP65
Wymiary		zgodnie z tablicą
Rezystancja izolacji	[GΩ]	1
Materiał		stal, aluminium
Długość kabla		standardowo 3 m lub wg życzenia

### Oznaczenia i kolorystyka wyrowadzenia przewodów R1,R2

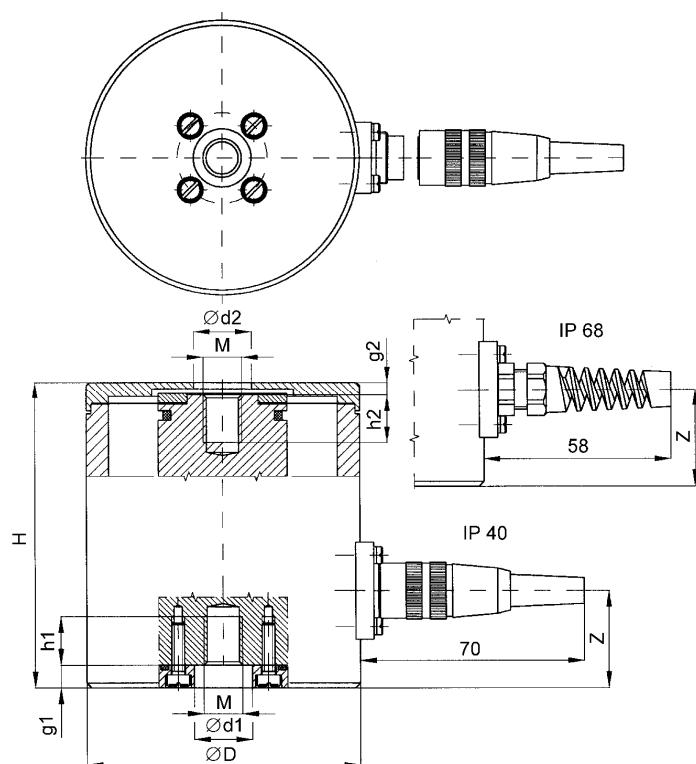
1 brązowy	-W <sub>y</sub>
2 różowy	0 U <sub>zk</sub>
3 biały	0 U <sub>z</sub>
4 żółty	+U <sub>z</sub>
5 szary	+U <sub>zk</sub>
6 zielony	+W <sub>y</sub>
7 czarny	Ekran



## Tensometryczny czujnik masy typu CL 14M

### Gwarancja jakości

Każdy czujnik poddawany jest szczegółowej zakładowej kontroli technicznej. Na zamówienie odbiorcy czujnik może być dostarczony ze świadectwem sprawdzenia wydanym przez Główny Urząd Miar. Czujnik objęty jest 24-miesięczną gwarancją producenta, a po jej upływie serwisem w zakresie napraw i kalibracji.



Zakres kg	H	D	Z	M	d1 mm	g1	h1	d2	g2	h2
5	75	65	22	M8	10	7	10	18	2	10
10	75	65	22	M8	10	7	10	18	2	10
20	75	65	22	M8	10	7	10	18	2	10
50	75	65	22	M8	10	7	10	18	2	10
100	75	65	22	M8	10	7	10	18	2	10
200	75	65	22	M8	10	7	10	18	2	10
500	93	85	30	M12	14	7	19	28	6	20
1000	93	85	30	M12	14	7	19	28	6	20
2000	97	88	30	M24x2	28	8	19	45	4	19
5000	97	88	30	M24x2	28	8	19	45	4	19
10000	158	126	50	M39x3	42	8	30	64	5	34

**Przykład zamawiania:** CL 14M – 10 kg – 0,5 – R2 – 10 – Z1 – 1; czujnik w wykonaniu jak na rysunku, zakres 10 kg; nieliniowość 0,5%; mostek tensometryczny 350 W, 2mV/V; napięcie zasilania 10 V; wprowadzenie – złącze Lumberga; długość przewodu 1m.

Producent i dystrybutor

ZEPWN sp. z o.o. s.k., 05-270 Marki, ul. Kołtątaja 8

tel.: 22 781 21 69, 771 24 11, e-mail: [zepwn@zepwn.com.pl](mailto:zepwn@zepwn.com.pl), <https://www.zepwn.com.pl>